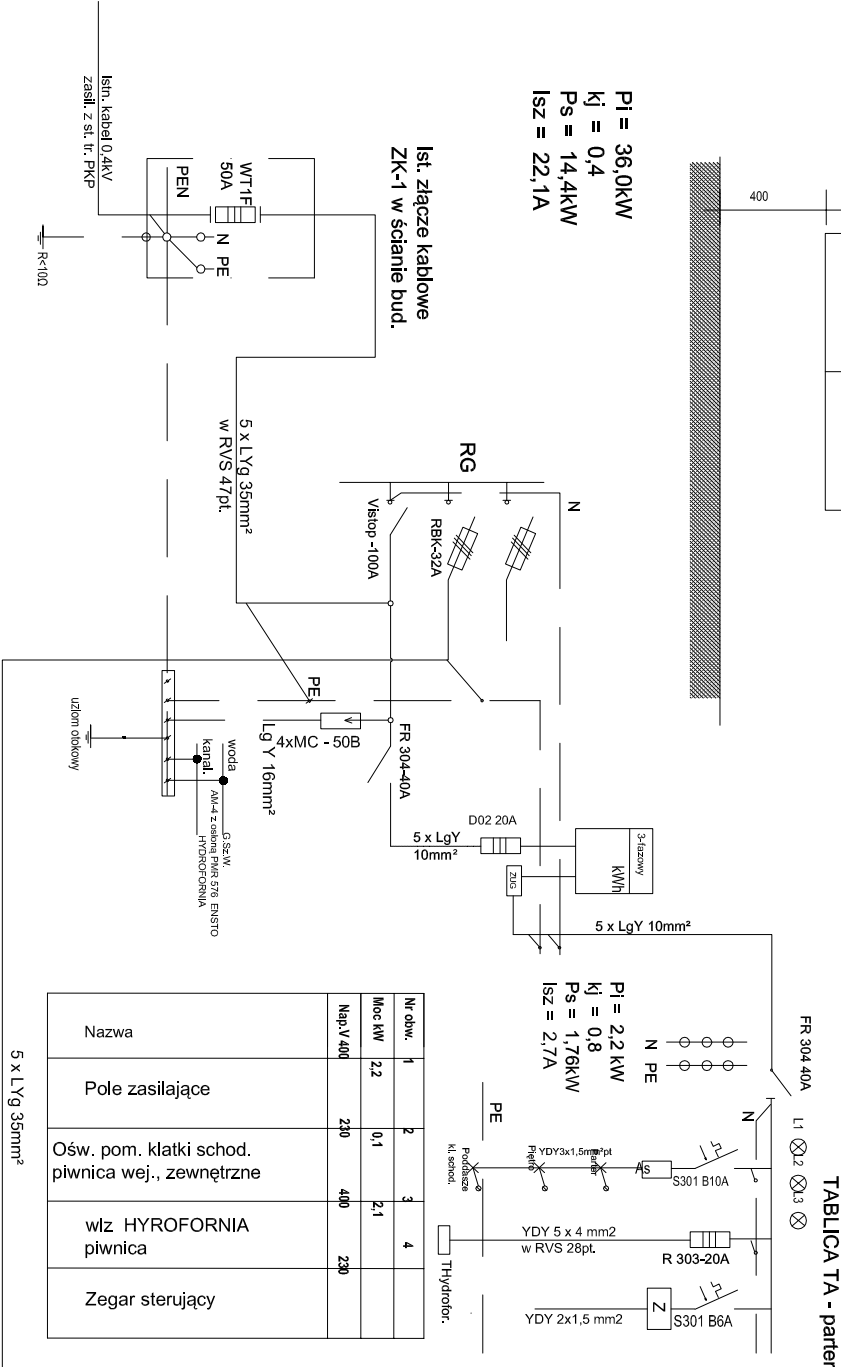
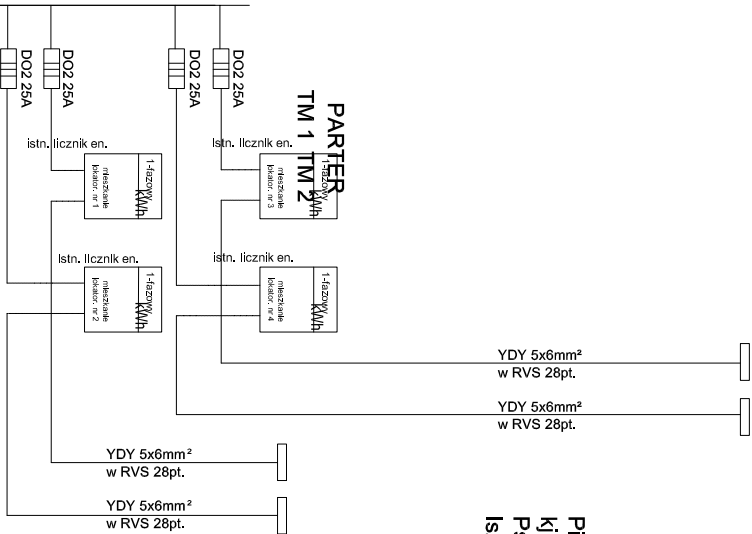


PI = 36,0kW
kj = 0,4
Ps = 14,4kW
Isz = 22,1A

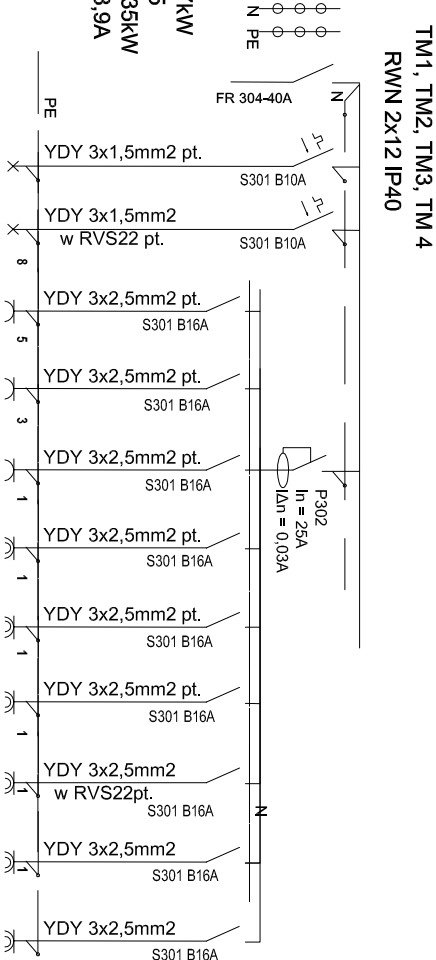


Nr. obw.	1	2	3	4
Moc kW	2,2	0,1	2,1	
Napięcie	400	230	400	230
Nazwa	Pole zasilające			
	Ośw. pom. klatki schod. piwnica wej., zewnętrzne			
	włz HYROFORNIA piwnica			
	Zegar sterujący			

PIĘTRO
TM 3 TM 4



PI = 8,7kW
kj = 0,5
Ps = 4,35kW
Isz = 18,9A



Nr obwodu	1	2	3	4	5	6	7	8	9
Moc kW	8,7	0,3	0,1	0,5	0,3	1,0	2,0	2,0	0,5
Napięcie	230	230	230	230	230	230	230	230	230
NAZWA OBWODU	Pole zasilające								
	Ośw. pomieszczenia lokalu mieszkalnego								
	Ośw. pomieszczenia komórki - piwnica								
	Gn. 16A 3P 230V pt pokój								
	Gn. 16A 3P 230V pt pokój								
	Gn. 16A 3P 230V pt kuchnia								
	Gn. 16A 3P 230V pt kuchennelelektryczna piekarnik								
	Gn. 16A 3P 230V pt kuchnia - pralka								
	Gn. 16A 3P 230V pt kuchnia - zmywarka								
	Gn. 16A 3P 230V szczelne piwnica								
	grzejnik elektryczny								
	bojler ciepłej wody								

UKŁAD TN-S
SAMOCZYNNIE WYŁĄCZENIE
ZASILANIA

OCHRONA OD PORAŻEN:
- SZYBKE SAMOCZYNNIE WYŁĄCZENIE
ZASILANIA
WYKONANIE INSTALACJI:
w ukł. TN-S
INSTALACJE WEWNĘTRZNE WYKONAĆ
ZGODNIE Z PN-IEC 60364

"PRO-BUD" ZAKŁAD PROJEKTOWO-BUDOWLANY ul. młja Hubala 12, 77-300 Człuchów, tel./fax (059) 834-10-51; kom. 0606-875-561		PROJEKTOWO - BUDOWLANY ul. młja Hubala 12, 77-300 Człuchów, tel./fax (059) 834-10-51; kom. 0606-875-561	
Nazwa opracowania: Przebudowa budynku społecznego w miejscowości Rzyszczewo - adaptacja istniejących pomieszczeń na izaleni w istniejących mieszkaniach społecznych.		Skala SKALA	
Inwestor: Gmina Sławno ul. M. Cury-Skłodowskiej 10 76-100 Sławno		N rys. NR RYS	
Branża		podpis	
elektryczna		Tech. Zbigniew Szary	
elektryczna		mgr inż. Adam Linda	
Treść rys: Schemat ideowy			